

Herzlich Willkommen zur JHV 2015



# Jahresbericht 2015

durch 1. Vorstand Jürgen Bauer



## Ablauf:

1. Statistik
2. Rückblick
3. Ausblick

# Mitgliederstand zum 01.01.2015

- Mitglieder: 1247 (Vorjahr 1230)

**unter 18 Jahren: 399** (Vorjahr 388)

- ca. 60% aller Aschauer Kinder  
= mehr betreute Kinder als in allen  
gemeindlichen Einrichtung zusammen  
(Schule/Kiga/Krippe)

# Daten zu den Abteilungen im WSV

## 8 Abteilungen

- Fussball 181 Aktive Mitglieder
- Langlauf 71
- Ski Alpin 79
- JuJutsu 47
- Eisstock 38
- Eishockey 30
- Volleyball 17
- BS /Halle mit 7 Sparten 195

ElternKind; Kinderturnen; Dienstagturner;

Seniorengymnastik, Tischtennis, Step-Aerobic und Skigymnastik

# Daten zu den Trainern

- über 50 ehrenamtliche Trainer
- Alle Kindertrainer sind im Besitz eines erweiterten Führungszeugnisses
- Mehrere Tausend (ca. 8000 Stunden) ehrenamtliche Übungsleiterstunden
- 20 ausgebildete Übungsleiter mit 25 Lizenzen

# Rückblick

## Ziele erreicht:

- ✓ Imageverbesserung
  - ✓ Verbesserung der Verwaltung
  - ✓ Wiederaufbau der Abteilungen
- Ski Alpin (Eder Michael)
- Volleyball (Hutt Brigitte)
- ✓ Wiederbelebung von KiTu und EKT

# Verbesserung der Sportanlagen

- ✓ Eishockeyplatz
  - ✓ Überdachung Vereinsheim
  - ✓ Flutlicht an den Fussballplätzen
  - ✓ Stockbahnen mit Vereinshaus
- Für alle diese Verbesserungen waren die Abteilungen hauptverantwortlich mit finanzieller Unterstützung des Hauptvereins.

# Ziel: Trainingsplatzverbesserung

Trainingsplatz nach 2 Tagen Regen am 03.05.

(oder ist das Klo übergelaufen, ach ja wir haben ja keines)

**NICHT ERREICHT**





# Ziel: neue Turnhalle



Im Vorfeld gab es zwischen der Gemeinde und dem WSV Aschau vertreten durch Hr. Sedlbauer und mir Vorgespräche zur Bedarfsermittlung.

## Zentrale Forderungen des WSV:

- Möglichkeit der Mehrfachbelegung
- Vergrößerung des Hallenraumes
- Volleyball und Fussballturniere müssen gespielt werden können

Vorlage an den Gemeinderat:

Variante 1: Zweifachhalle

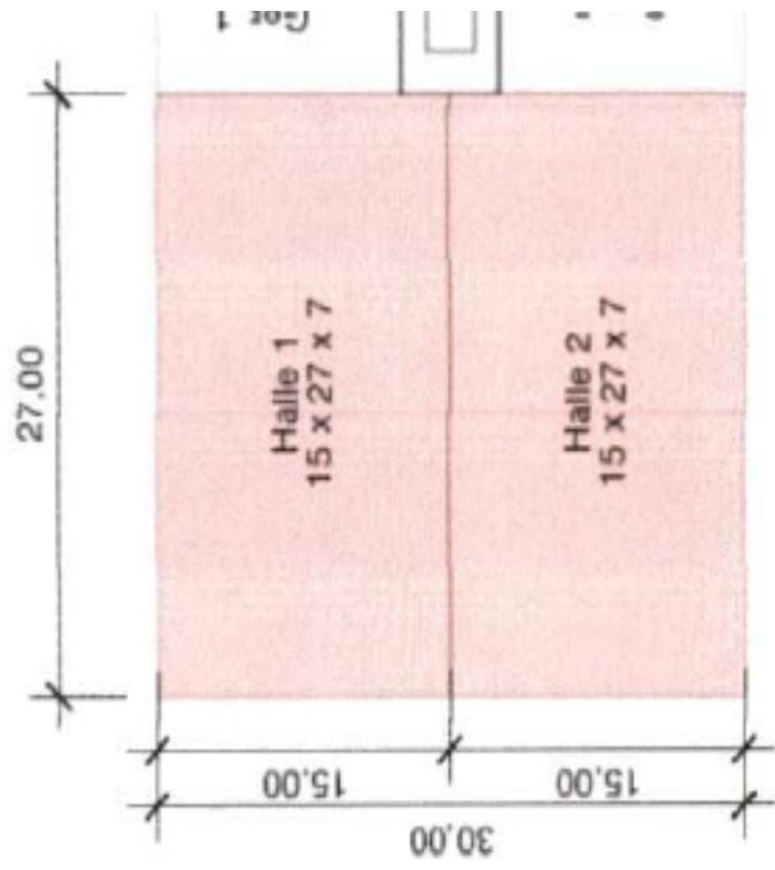
Variante 2: Doppelhalle

Variante 3: Dreifachhalle

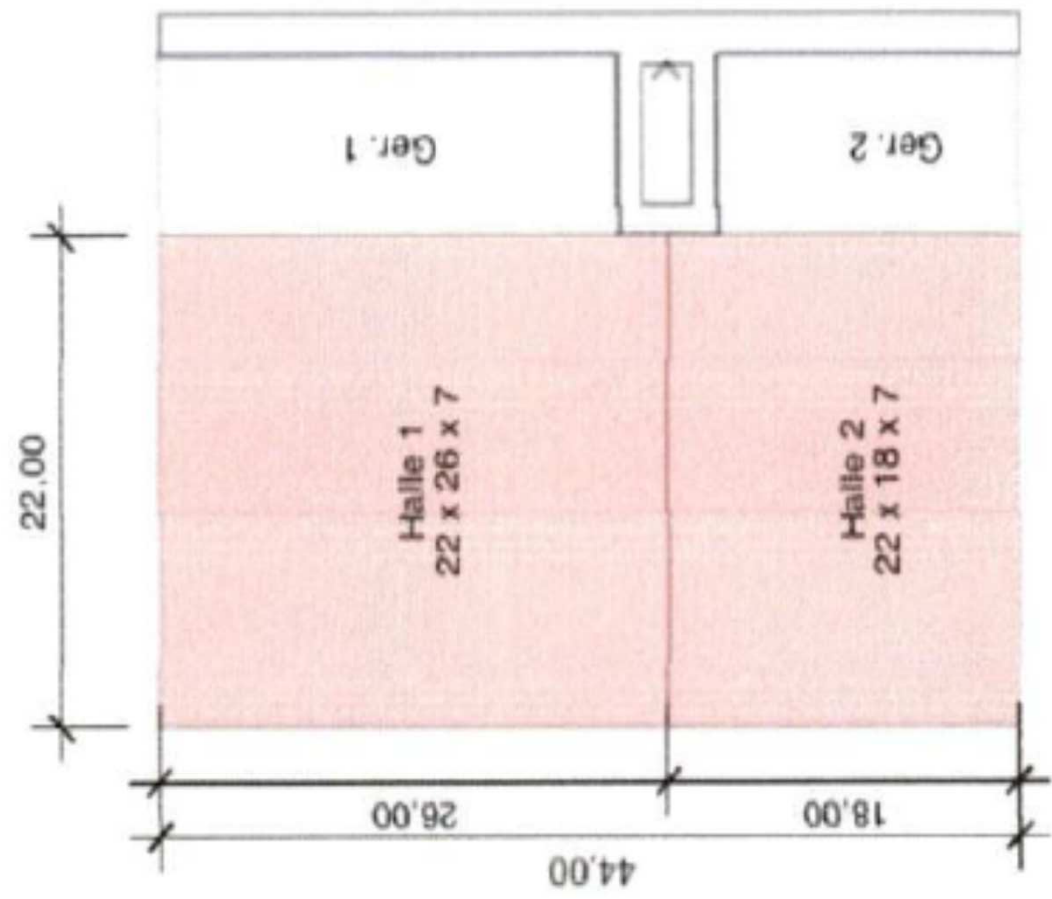
## Variante 3: Dreifachhalle

- wäre schön, aber aktuell zu teuer

Zweifachhalle  
27m x 30m x 7m  
NF 810m<sup>2</sup>



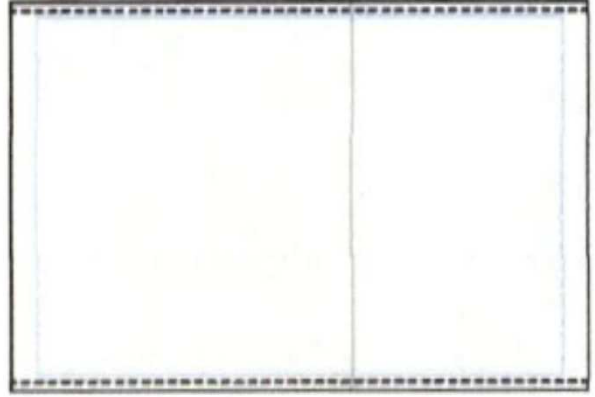
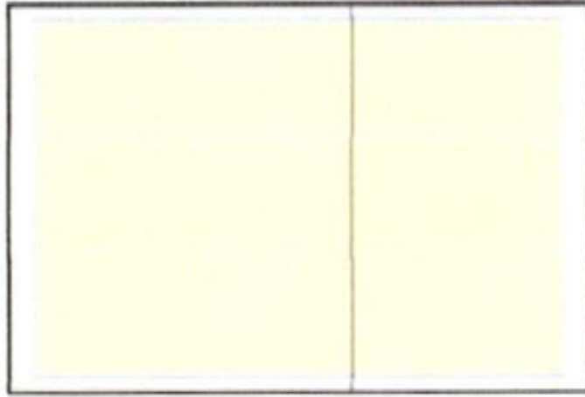
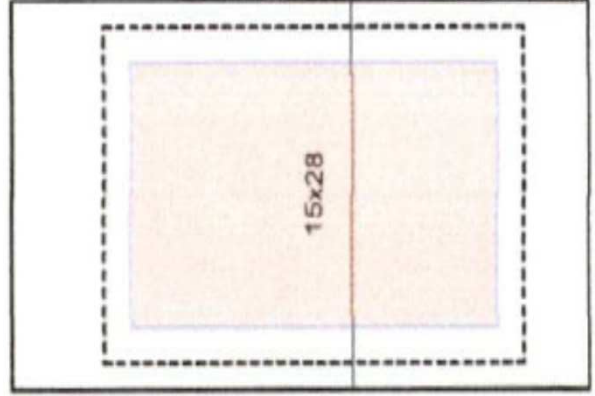
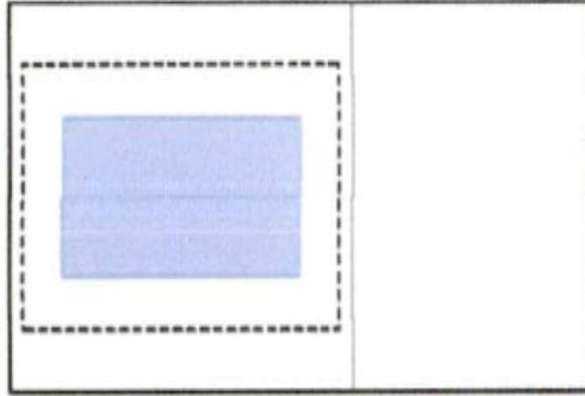
Doppelhalle  
22m x 44m x 7m  
NF 968m<sup>2</sup>



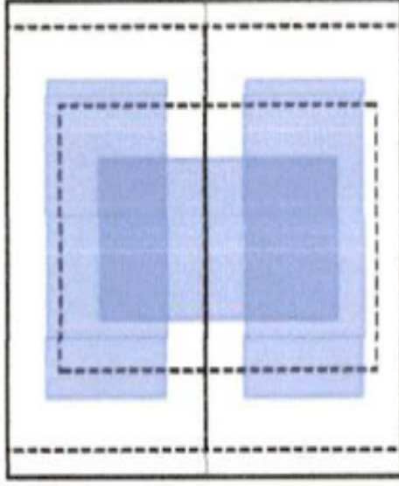
# Variante 1: Zweifachhalle

- zu kleine Hallenfläche
- bei Doppelnutzung keine Verbesserung der Trainingsmöglichkeiten
- kein Fussball bei dieser Hallenform möglich

Doppelhalle  
22m x 44m x 7m



Zweifachhalle  
27m x 30m x 7m



Sportflächen

Sportart	Zulässige Maße		Regelmaße		Seitlicher Abstand		Lichte Höhe m
	Länge m	Breite m	Länge m	Breite m	Länge seiten m	Stimm- seiten m	
Volleyball	18	9	18	9	3	3	7
Basketball	26-28	14-15	28	15	2	2	7
Handball	40	20	40	20	1	1	7
Football	30-50	15-25	40	20	0,5	2	(5,5)

# Variante 2: Doppelhalle

Erfüllt alle Anforderungen des WSV

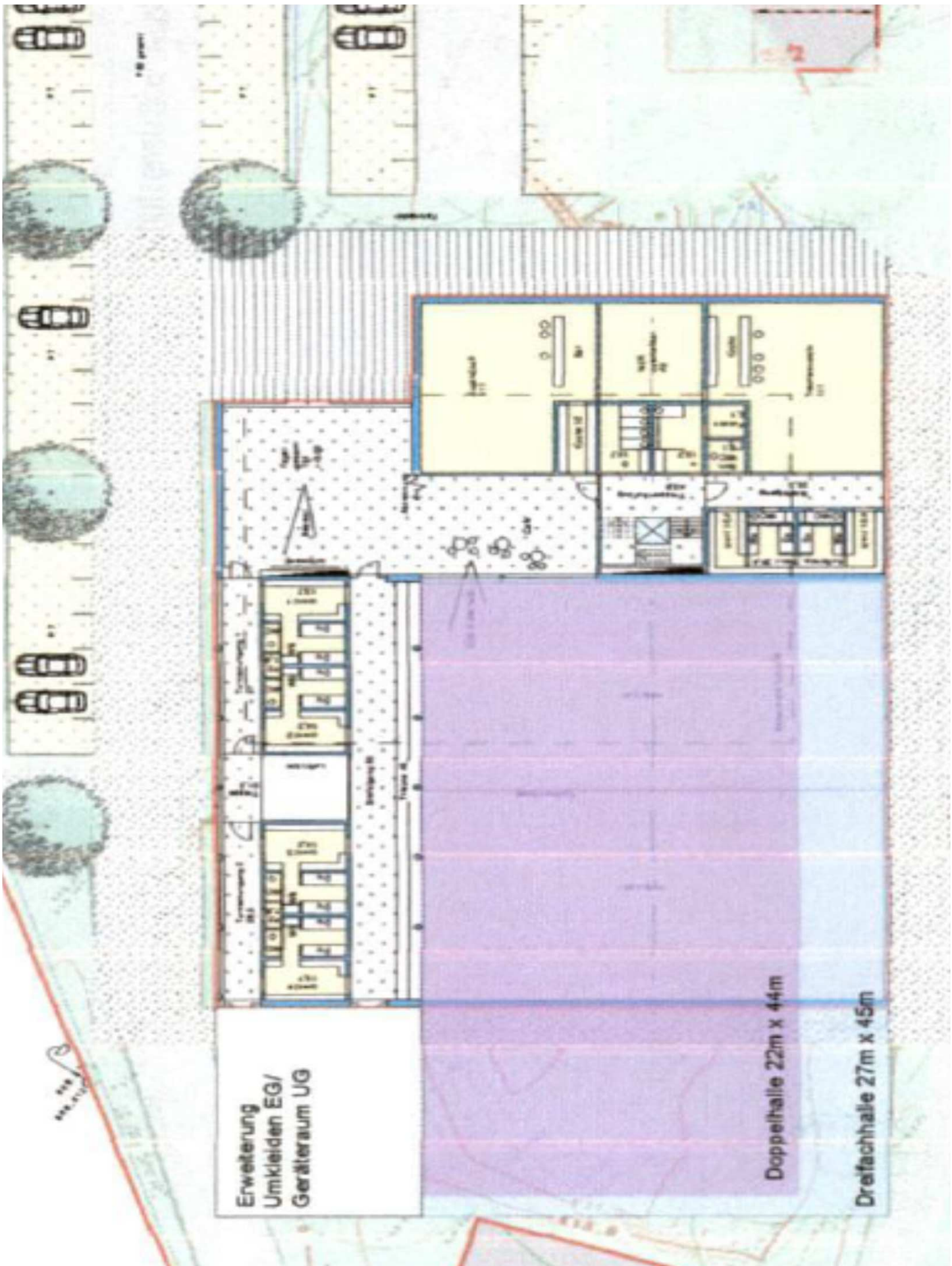
optimale Form wäre: 44x24 Meter

(statt 44x22 Meter)

Dann wären 3 Volleyballfelder möglich.

(Beispiel: Turnhalle Kirchweihdach)





Erweiterung  
Umkleiden EG/  
Geräteraum UG

Doppelhalle 22m x 44m

Dreifachhalle 27m x 45m

# Fazit

Der WSV Aschau

benötigt eine Doppelhalle

Eine Zweifachhalle genügt nicht den Anforderungen des WSV und wird es mit mir als Vorstand nicht geben